

Weimar, den 12.05.2011

Dr. Bu

C:\Dokumente und Einstellungen\Administrator\Eigene Dateien\Burkert Privat\Projekte JI41020 Schloss Potsdam\Wiss. Untersuchg.-progr\11-05-11\_Auswertg Messg 01\_11.doc

# Dokumentation/ Auswertung Versuchsdurchführung 1. Quartal 2011

## Wissenschaftliches Untersuchungsprogramm Musterfassade

**Durchgeführt am: 09.03.2011, 10.00 – 17.00 Uhr****Proj.-Nr.: 41020 Neubau Landtag Brandenburg**

### 1 Allgemeines

Das vorgeschlagene wissenschaftliche Untersuchungsprogramm an der Musterfassade sieht die nachfolgend aufgelisteten jährlich vorgesehenen Messungen vor Ort in der dargestellten Zeitabfolge vor.

Quartal	Bemerkung	Maßnahme Bohrwider- stand	Feuchteprofil/ Bohrkernentn.	Kapillare WA Karstisches Prüfröhrchen	Feuchtekonz. Oberfläche Gann - Sonde	Visuelle Begutachtung Fassade
1. Quartal Jan. - März	Frostperiode	1 x  (nach Fertig- stellung Mus- terfassade)	1 x  (nach Fertig- stellung Mus- terfassade)	1 x  (nach Fertig- stellung Mus- terfassade)	1 x  (nach Fertig- stellung Mus- terfassade)	1 x
2. Quartal April - Juni	nach Frostperiode	1 x	1 x	1 x	1 x	1 x
3. Quartal Juli – Sept.	Sommer	-	1 x	1 x	1 x	1 x
4. Quartal Okt. – Dez.	vor Frostperiode	1 x	1 x	1 x	1 x	1 x

Aus diesem Grund wurde am 09.03.2011 die erste Messung (Nullmessung) durchgeführt. Nachfolgend werden die Durchführung der Messungen dokumentiert und die Messergebnisse dargestellt.

Die Entnahme- bzw. Untersuchungsstellen der ersten Messung sind in Anlage 1 dargestellt.

## 2 Bohrwiderstandsmessung

### 2.1 Bilddokumentation



*Bild 1 Versuchsaufbau gesamt*



*Bohrwiderstandsgerät TERSIS 2 im Einsatz*



*Bild 2 Bohrlöcher Reinhardtsdorfer Stein*



*Bohrlöcher Cottaer Stein*



*Bild 3 Bohrlöcher Sandstein Alte Poste*



*Bohrlöcher Mühlleitner Sandstein*

## 2.2 Messergebnisse

### Bohrwiderstandsmessung mit Bohrwiderstandsgerät TERSIS 2

Standort: Musterfassade Neuer Landtag Brandenburg, Potsdam  
Straßenkreuzung Am Kanal/ Friedrich-Ebert-Straße

Zeit: 09.03.2011, 11:00 - 13:00 Uhr

Messung: 1. Quartal 2011  
Frostperiode

Messwerte:

Standpunkt	Nr.	Messung		Bemerkungen
		Durchschnitt	Mittelwert	
I (Postaer SS Mühleite)	1	1,7	1,8	im gesägten Bereich geprüft
	2	2,0		im gesägten Bereich geprüft
	3	1,8		im gesägten Bereich geprüft
II (Alte Poste)	1	2,4	2,8	im gesägten Bereich geprüft
	2	2,4		im gesägten Bereich geprüft
	3	3,5		im gesägten Bereich geprüft
III (Cottaer SS)	1	0,7	0,6	im gesägten Bereich geprüft
	2	0,6		im gesägten Bereich geprüft
	3	0,5		im gesägten Bereich geprüft
IV (Reinhardtsdorfer SS)	1	1,2	0,9	im gesägten Bereich geprüft
	2	0,8		im gesägten Bereich geprüft
	3	0,8		im gesägten Bereich geprüft

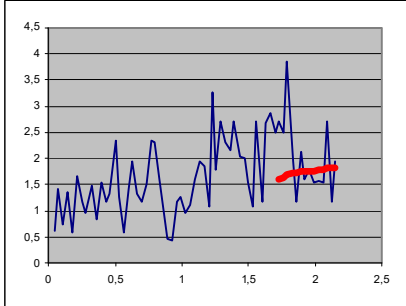
Die Bohrwiderstandsmessungen wurden von der Firma Geotron in Pirna durchgeführt und ausgewertet.

## Bohrwiderstandsmessung mit Bohrwiderstandsgerät TERSIS 2

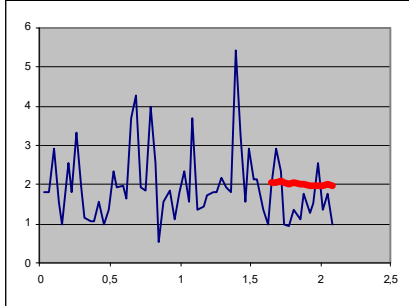
### Grafische Darstellung

#### Postaer Sandstein (Mühlleite)

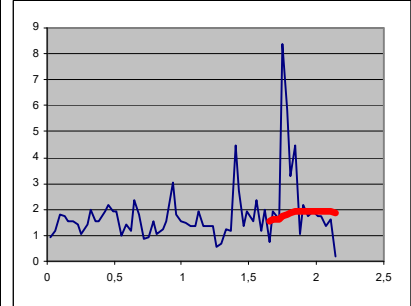
Messung 1:  
Durchschnitt: 1,7



Messung 2:  
Durchschnitt: 2

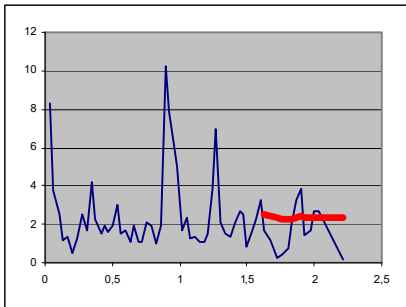


Messung 3:  
Durchschnitt: 1,8

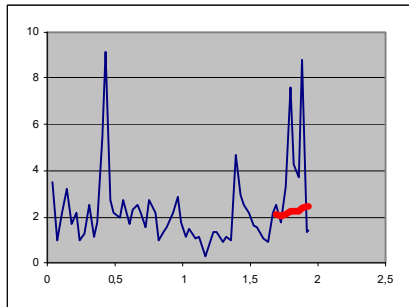


#### Postaer Sandstein (Alte Poste)

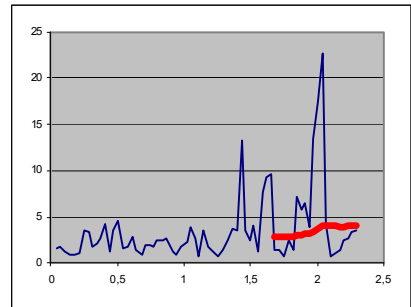
Messung 1:  
Durchschnitt: 2,4



Messung 2:  
Durchschnitt: 2,4

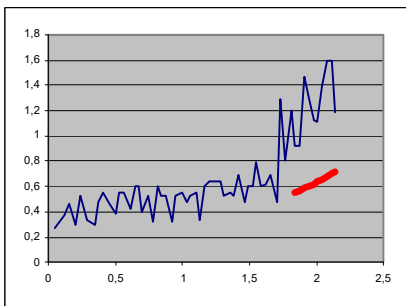


Messung 3:  
Durchschnitt: 3,5

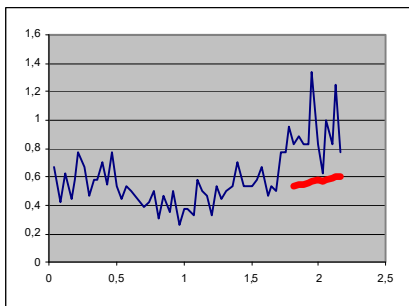


#### Cottaer Sandstein

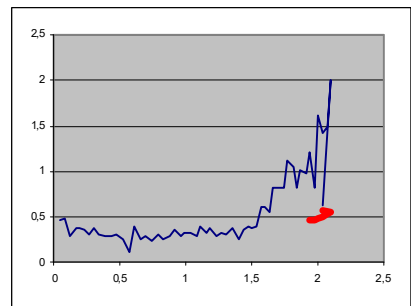
Messung 1:  
Durchschnitt: 0,7



Messung 2:  
Durchschnitt: 0,6

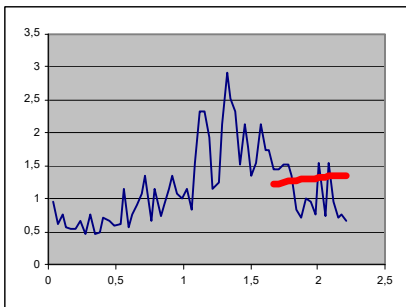


Messung 3:  
Durchschnitt: 0,5

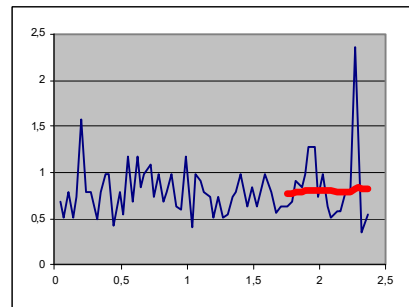


#### Reinhardtshofer Sandstein

Messung 1:  
Durchschnitt: 1,2



Messung 2:  
Durchschnitt: 0,8



Messung 3:  
Durchschnitt: 0,8

