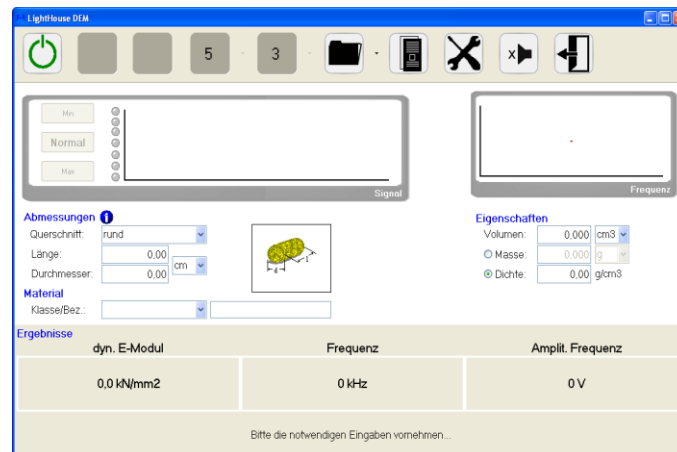


Software LightHouse dEM für die einfache Bestimmung des dynamischen E-Moduls



Die Software **LightHouse dEM** ist für die schnelle und unkomplizierte Bestimmung des dynamischen E-Moduls an Prismen und Bohrkernen vorgesehen. Sie ist einfach zu bedienen und übersichtlich in der Darstellung. Die Ergebnisse können gespeichert und ausgedruckt werden.

Die Durchführung einer Messung ist besonders einfach, mit geringem Zeitaufwand und nicht mit besonderen Vorkenntnissen verbunden.

Entsprechend der Prüfnorm EN 14146* wird innerhalb des Messzykluses der Probekörper wiederholt durch Impulsanregung mit einem Impaktor in Schwingungen versetzt, bis drei aufeinander folgende Messungen eine identische Resonanzfrequenz liefern. Anschließend wird aus den eingegebenen Maßen und dem Gewicht bzw. der Dichte der dynamische E-Modul mit hoher Präzision ermittelt.

Vorteile:

- einfache Handhabung durch einfache Bedienoberfläche
- Informationen zur Optimierung der Signalanregung während der Messung
- übersichtliche Darstellung

Voraussetzung:

- Empfohlen wird ein energiesparender PC oder Notebook mit aktuellem Windows (8.x oder 10) mit einem Prozessor besser oder gleich einem Intel® Core™ i3.
- dEM-Messgerät

* DIN EN 14146:2004 Prüfverfahren für Naturstein – Bestimmung des dynamischen Elastizitätsmoduls durch Messung der Resonanzfrequenz der Grundschwingung