

# Erläuterung Saaletalbrücke BAB 4 Jena-Göschwitz

---

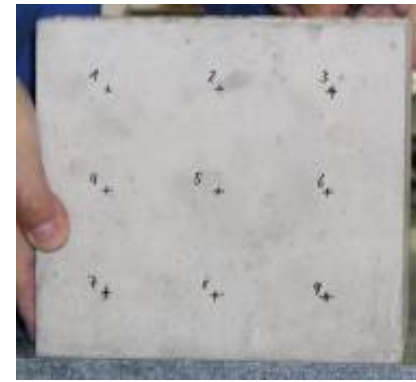
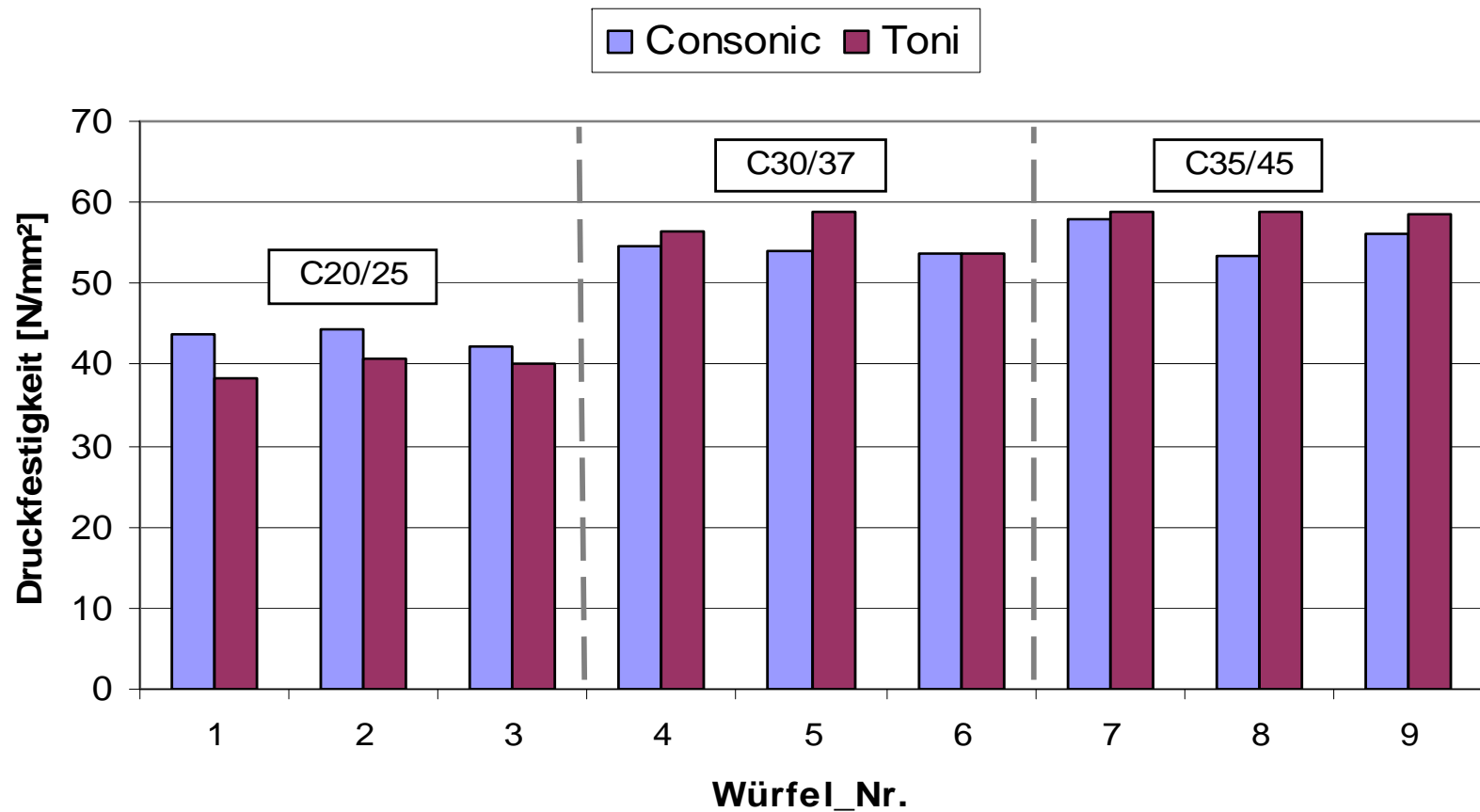


### Aufgabenstellung:

- Messtechnische Begleitung der Takte 2 sowie 8-19, je 7d
- Prognoserechnung für 28d-Druckfestigkeiten, Abgleich mit EÜ Baustelle und MFPA Weimar
- Vergleich Druckfestigkeitsergebnisse Ultraschall / Druckprüfmaschine
- Veröffentlichungen zum Thema zerstörungsfreie Druckfestigkeitsmessung  
in der Fachpresse (Zeitschrift beton 9/2007, BFT International 3/2008)

# Erläuterung Saaletalbrücke BAB 4 Jena-Göschwitz

Ergebnisse Vergleich :



Quelle:  
Bauhaus-Universität  
Weimar

# Erläuterung Saaletalbrücke BAB 4 Jena-Göschwitz

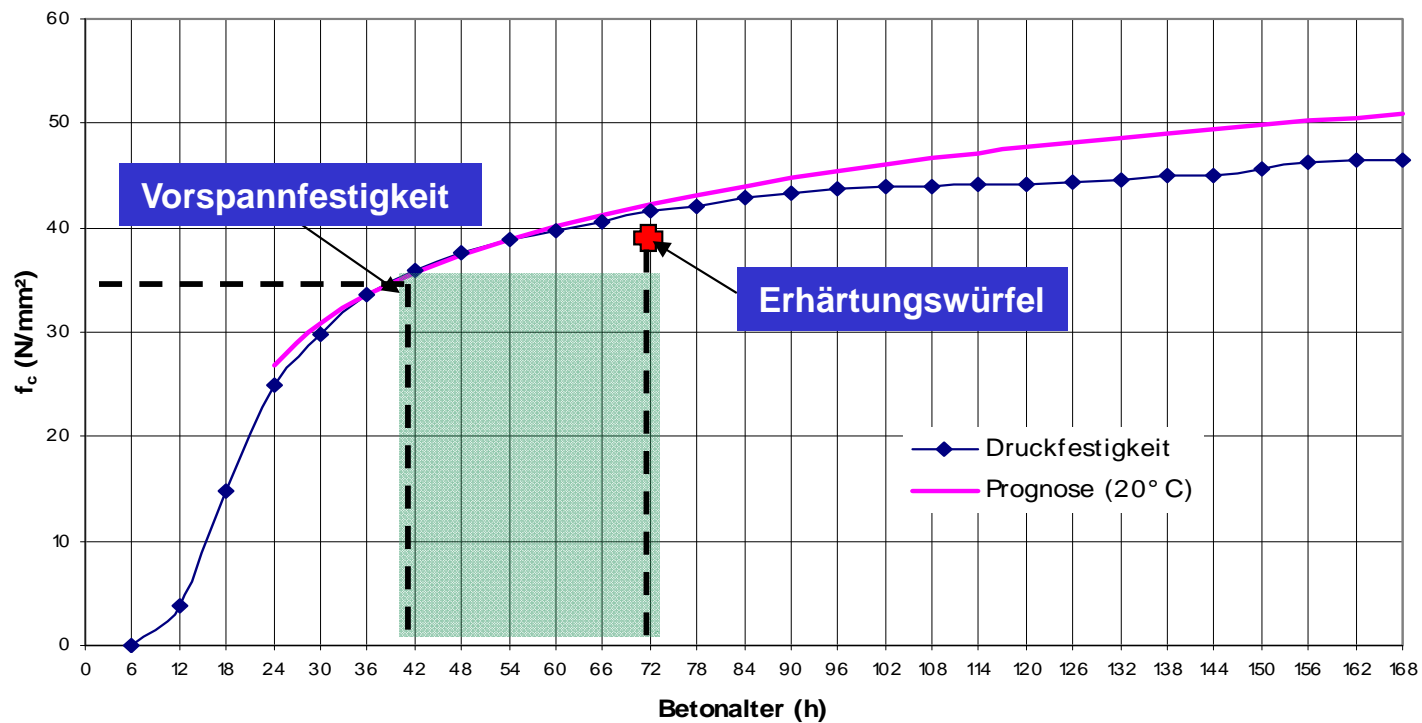
Ergebnisse Prognose :

Takt Nr.	Prognose 28d	EÜ 28d	MFPA 28d
8	60,6	59,0	59,0
9	60,5	58,0	57,0
11	59,0	60,0	54,0
12	59,0	58,0	58,0
13	57,5	58,0	59,0
14	58,5	59,0	60,0
15	56,9	59,0	59,0
16	61,4	53,0	62,0
	nach ca. 1d	nach 28d	

# Erläuterung Saaletalbrücke BAB 4 Jena-Göschwitz

## Ergebnisse Frühfestigkeit (Beispiel Takt 10) :

Druckfestigkeit vom 10.02.-17.02.05

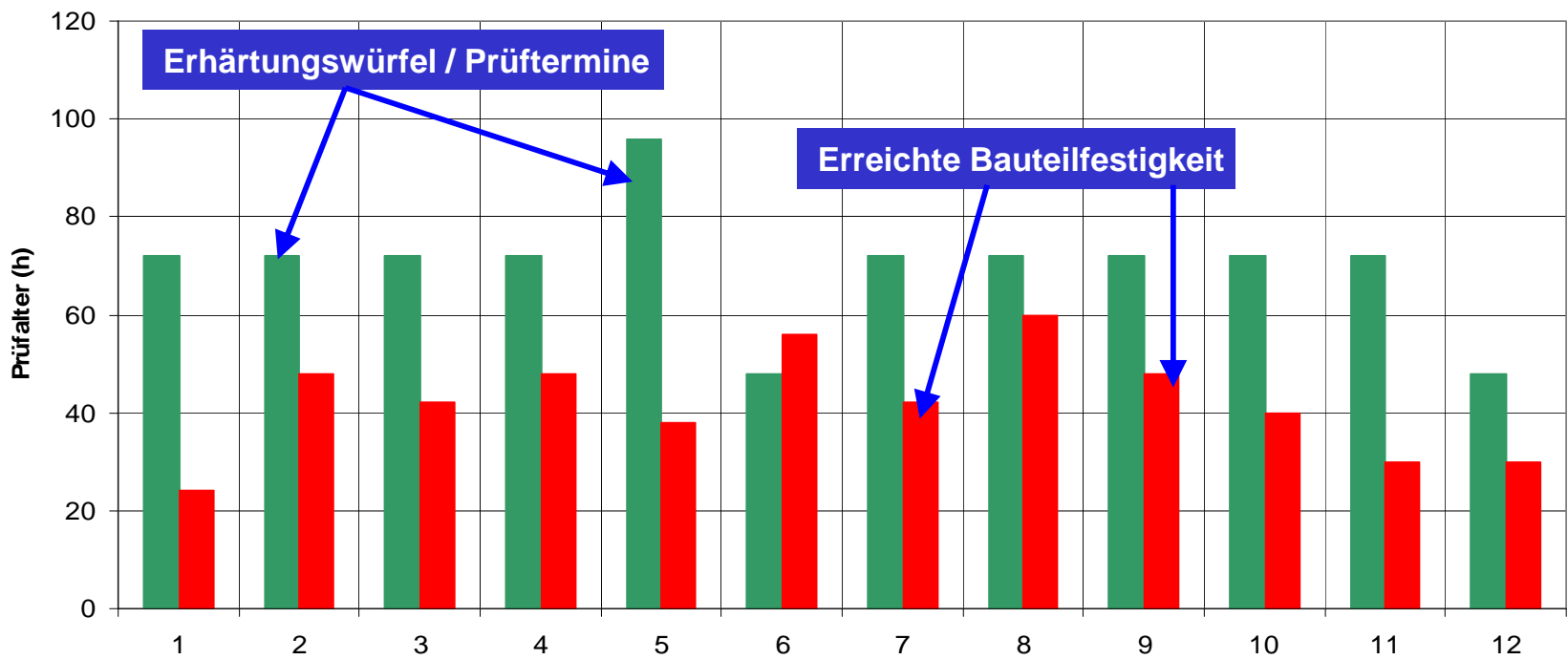


# Erläuterung Saaletalbrücke BAB 4 Jena-Göschwitz



Ergebnisse (Auswahl) :

Vergleich Erhärtungswürfel / Bauteilfestigkeit



# Erläuterung Saaletalbrücke BAB 4 Jena-Göschwitz



Ergebnisse (Auswahl) :

